

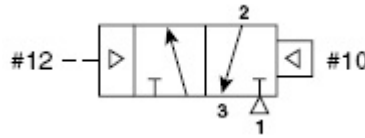
DANS LES PAGES SUIVANTES NOUS AVONS FAIT UNE SÉLECTION DES MODÈLES LES PLUS COURANTS POUR D'AUTRES OPTIONS VEUILLEZ CONTACTER NOTRE SERVICE TECHNIQUE ET IL NOUS FERA PLAISIR DE VOUS AIDEZ A SÉLECTIONNER LE PRODUIT QU'IL VOUS FAUT



### 3 VOIES / 2 POSITIONS

#### COMMANDE PNEUMATIQUE SIMPLE

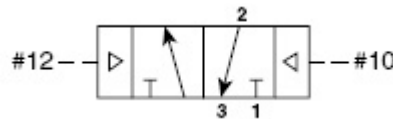
No de produit	Dia. orifice (F) NPT
B.0652	1/8
B.0662	1/4
B.0672	1/2



### 3 VOIES / 2 POSITIONS

#### COMMANDE PNEUMATIQUE DOUBLE

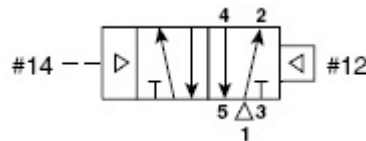
No de produit	Dia. orifice (F) NPT
B.0653	1/8
B.0663	1/4
B.0673	1/2



### 4 VOIES / 2 POSITIONS

#### COMMANDE PNEUMATIQUE SIMPLE

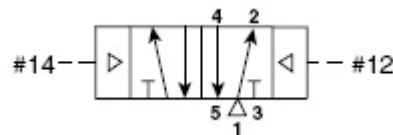
No de produit	Dia. orifice (F) NPT
B.0654	1/8
B.0664	1/4
B.0674	1/2



### 4 VOIES / 2 POSITIONS

#### COMMANDE PNEUMATIQUE DOUBLE

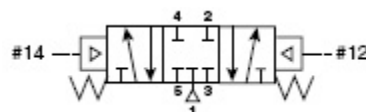
No de produit	Dia. orifice (F) NPT
B.0655	1/8
B.0665	1/4
B.0675	1/2



### 4 VOIES / 3 POSITIONS

#### COMMANDE PNEUMATIQUE DOUBLE

No de produit	Dia. orifice (F) NPT
B.0666	1/4
B.0676	1/2



PRESSION D'UTILISATION

**VACUUM A 145 PSI**

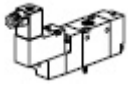
TEMPERATURE D'UTILISATION

**5°F A 120°F -15°C A 49°C**

DEBIT D'AIR

1/8"	0.75 Cv
1/4"	1.4 Cv
3/8"	
3/8"	2.7 Cv
1/2"	5.9 Cv
3/4"	7.0 Cv

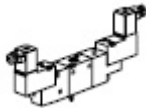
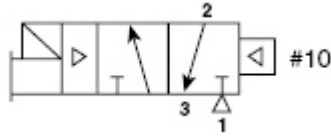




### 3 VOIES / 2 POSITIONS

#### COMMANDE SIMPLE SOLENOIDE

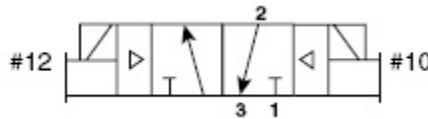
No de produit	Dia. orifice (F) I
B.0470	1/8 #12
B.0471	1/4
B.0473	1/2



### 3 VOIES / 2 POSITIONS

#### COMMANDE DOUBLE SOLENOIDE

No de produit	Dia. orifice (F) NPT
B.0475	1/8
B.0476	1/4
B.0478	1/2



**VOLTAGE STANDARD 120 VAC 60 HZ**

**AJOUTER SUFFIXE POUR AUTRES VOLTAGES**

- .02 (220 VAC)**
- .03 (24 VDC)**
- .04 (24 VAC 60 HZ)**
- .05 (12 VDC)**

**PRESSION D'UTILISATION**

**VACUUM A 145 PSI**

**TEMPERATURE D'UTILISATION**

**5°F A 120°F -15°C A 49°C**

**DEBIT D'AIR**

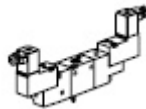
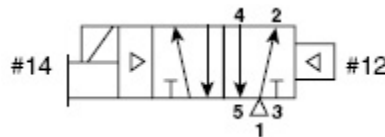
1/8"	0.75 Cv
1/4"	1.4 Cv
3/8"	
3/8"	2.7 Cv
1/2"	5.9 Cv
3/4"	7.0 Cv



### 4 VOIES / 2 POSITIONS

#### COMMANDE SIMPLE SOLENOIDE

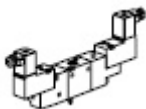
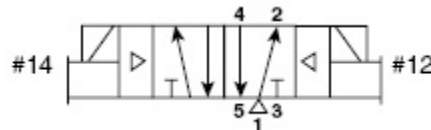
No de produit	Dia. orifice (F) NPT
B.0480	1/8
B.0481	1/4
B.0483	1/2



### 4 VOIES / 2 POSITIONS

#### COMMANDE DOUBLE SOLENOIDE

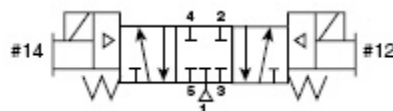
No de produit	Dia. orifice (F) NPT
B.0485	1/8
B.0486	1/4
B.0488	1/2

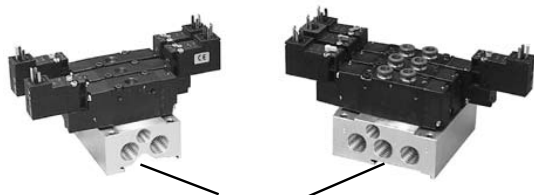


### 4 VOIES / 3 POSITIONS

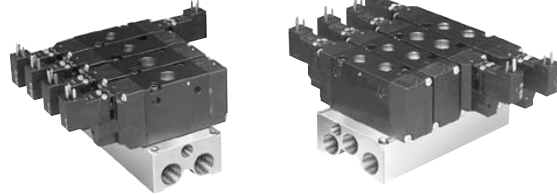
#### COMMANDE DOUBLE SOLENOIDE

No de produit	Dia. orifice (F) NPT
B.0490	1/4
B.0492	1/2





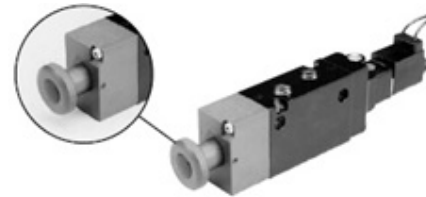
**MANIFOLDS 1 A 12 STATIONS RAIL DIN 35MM**



**MANIFOLDS 1 A 12 STATIONS**



**RÉGULATEUR SANDWICH**



**DÉTENTE MANUELLE**



**Option F  
Hazardous Duty FM / CSA**



**"A" 30mm 3-Pin**



**"C" 3-Pin Mini**



**"G". "Q" Grommet**



**"B" 22mm 3-Pin**



**"D" 5-Pin Mini**



**"F". "H". "R" 1/2"  
Conduit**

POUR PLUS DE RENSEIGNEMENTS ET D'OPTIONS ADDITIONNELS VEUILLEZ CONTACTER NOTRE DÉPARTEMENT TECHNIQUE.