

- 1 Valves monoblocs Galtech de 12 à 32 GPM
- 2 Valves sectionnelles Galtech de 13 à 22 GPM
- 3 Valves sectionnelles Galtech de 40 GPM
- Sélecteurs Galtech 3 voies 2 positions de 8 à 32 GPM
- 4 - 13 Accessoires et options pour Valves Galtech
- 14 Pompes Galtech de groupe 1 et de groupe 2 (.43 GPM à 12.31 GPM à 1800 RPM)
- 15 Pompes Galtech de groupe 3 (9.4 GPM à 29.06 GPM à 1800 RPM)
- Codifications des pompes



-
- 16 Sélecteurs électriques Kladivar 2 voies 2 positions, 3 voies 2 positions, 8 à 22 GPM, 12-24-110volts
 - 17 Sélecteurs électriques Kladivar 6 voies 2 positions, 16 à 65 GPM 12 et 24 volts
 - 18 Sélecteurs électriques Kladivar de type empilables 6 voies 2 positions, 16 à 22 GPM, 12 volts
 - 19 Valves directionnelles électriques Kladivar 4 voies 3 positions, 12 GPM, 12 volts
 - 20 Sélecteurs électriques 8 voies 2 positions de type monoblocs, 15 GPM, 12volts
 - Levier de contrôle Kladivar muni de contacts électriques (*Bras de Joystick*)



-
- 21 *Ball valves* hautes pression MTC
 - Ball valves* 3 voies MTC
 - Sélecteurs rotatifs 3 voies MTC
 - Sélecteurs rotatifs 3 voies hautes pressions MTC
 - 22 Sélecteurs rotatifs 6 voies MTC
 - Sélecteurs rotatifs 4 voies MTC
 - Sélecteurs rotatifs 8 voies MTC
 - Clapets anti-retour (*Check Valve*) MTC
 - 23 Clapets anti-retour piloté double (*Lock valve*) MTC
 - Clapets anti retour piloté simple (*Lock valve*) MTC
 - Cartouche Velocity fuse (Hose Burst valve)* MTC
 - Clapets anti-retour piloté avec déviation manuelle MTC
 - 24 *Shuttle valve* MTC
 - Needle valve* MTC
 - Flow control* MTC
 - 25 Adaptateurs rotatifs MTC
 - Valves de séquences MTC
 - diviseurs de débit combiné (Dans les deux sens) MTC



-
- 26 *Cushion valves*
 - Indicateurs de niveau d'huile
 - 26 - 27 Bouchons épurateurs
 - Crépines à montage interne
 - Crépines à montage externe
 - Éléments de filtration de type "*Spin-On*"
 - Supports d'accouplement pour pompe et moteur à essence

-
- 28 Tête pour élément de filtration de type "*Spin-on*"
 - Filtreur de retour
 - Multiplicateur de vitesse
 - Embrayage électromagnétique



-
- 29 Guide pratique de conversion et aide technique

Nous bâtissons notre réputation depuis plus de 50 ans
 Nous vous offrons des produits fiables, de qualité supérieure
 Fabriqués en Italie



Valves monoblocs 12 GPM

Q35



Número de modèle	Description	Orifices P-T	Orifices A-B	GPM Max	Pression Max
Q35 F7SN-103/A1/M1-S-SAE	1 Section D/A	SAE8	SAE8	12 GPM	4500 PSI

Valves monoblocs 14 GPM

Q45



Número de modèle	Description	Orifices P-T	Orifices A-B	GPM Max	Pression Max
Q45 A 1 E F1SN-1X103/A1/M1-F3D-S-SAE	1 Section D/A	SAE8-SAE10	SAE8	14 GPM	5000 PSI
Q45 A 2 E F1SN-2X103/A1/M1-F3D-S-SAE	2 Sections D/A	SAE8-SAE10	SAE8	14 GPM	5000 PSI
Q45 A 3 E F1SN-3X103/A1/M1-F3D-S-SAE	3 Sections D/A	SAE8-SAE10	SAE8	14 GPM	4500 PSI
Q45 A 4 E F1SN-4X103/A1/M1-F3D-S-SAE	4 Sections D/A	SAE8-SAE10	SAE8	14 GPM	4300 PSI
Q45 A 5 E F1SN-5X103/A1/M1-F3D-S-SAE	5 Sections D/A	SAE8-SAE10	SAE8	14 GPM	4300 PSI
Q45 A 6 E F1SN-6X103/A1/M1-F3D-S-SAE	6 Sections D/A	SAE8-SAE10	SAE8	14 GPM	4300 PSI
Q45 A 7 E F1SN-7X103/A1/M1-F3D-S-SAE	7 Sections D/A	SAE8-SAE10	SAE8	14 GPM	4300 PSI
Q45A8E-F1SN-8X103/A1/M1-F3D-S-SAE	8 Sections D/A	SAE8-SAE10	SAE8	14 GPM	4300 PSI

Valves monoblocs 22 GPM

Q75



Número de modèle	Description	Orifices P-T	Orifices A-B	GPM Max	Pression Max
Q75 A 1 E F1SN-1X103/A1/M1-F3D-SAE	1 Section D/A	SAE10-SAE12	SAE10	22 GPM	5000 PSI
Q75 A 2 E F1SN-2X103/A1/M1-F3D-SAE	2 Sections D/A	SAE10-SAE12	SAE10	22 GPM	5000 PSI
Q75 A 3 E F1SN-3X103/A1/M1-F3D-SAE	3 Sections D/A	SAE10-SAE12	SAE10	22 GPM	4300 PSI
Q75 A 4 E F1SN-4X103/A1/M1-F3D-SAE	4 Sections D/A	SAE10-SAE12	SAE10	22 GPM	4000 PSI
Q75 A 5 E F1SN-5X103/A1/M1-F3D-SAE	5 Sections D/A	SAE10-SAE12	SAE10	22 GPM	4000 PSI
Q75 A 6 E F1SN-6X103/A1/M1-F3D-SAE	6 Sections D/A	SAE10-SAE12	SAE10	22 GPM	4000 PSI

Valves monoblocs 32 GPM

Q95



Número de modèle	Description	Orifices P-T	Orifices A-B	GPM Max	Pression Max
Q95 A 1 E F1SN-1X103/A1/M1-F3D-SAE	1 Section D/A	SAE 12	SAE 12	32 GPM	5000 PSI
Q95 A 2 E F1SN-2X103/A1/M1-F3D-SAE	2 Sections D/A	SAE 12	SAE 12	32 GPM	5000 PSI
Q95 A 3 E F1SN-3X103/A1/M1-F3D-SAE	3 Sections D/A	SAE 12	SAE 12	32 GPM	5000 PSI
Q95 A 5 E F1SN-5X103/A1/M1-F3D-SAE	5 Sections D/A	SAE 12	SAE 12	32 GPM	4000 PSI
Q95 A 6 E F1SN-6X103/A1/M1-F3D-SAE	6 Sections D/A	SAE 12	SAE 12	32 GPM	4000 PSI

Options

Levier de commande rotatif - Commande "joystick" - Actuateur pneumatique en aluminium et en acier inoxydable - Commande à câble - Actuateur hydraulique - Actuateur électrique 12 et 24 volts - Actuateur électro-hydraulique - Actuateur électro-pneumatique - Positionneur cranté - Positionneur Kick-out

Valves sectionnelle 13 GPM Q30



Numéro de modèle	Description	Orifices P-T	Orifices A-B	GPM Max	Pression Max
Q30 A 1 F7SN-1X103/A1/M1-S-F3D-SAE	1 Section D/A	SAE8-SAE10	SAE 6	13 GPM	5400 PSI
Q30 A 2 F7SN-2X103/A1/M1-S-F3D-SAE	2 Sections D/A	SAE8-SAE10	SAE 6	13 GPM	5400 PSI
Q30 A 3 F7SN-3X103/A1/M1-S-F3D-SAE	3 Sections D/A	SAE8-SAE10	SAE 6	13 GPM	5400 PSI
Q30 A 4 F7SN-4X103/A1/M1-S-F3D-SAE	4 Sections D/A	SAE8-SAE10	SAE 6	13 GPM	5000 PSI
Q30 A 5 F7SN-5X103/A1/M1-S-F3D-SAE	5 Sections D/A	SAE8-SAE10	SAE 6	13 GPM	5000 PSI
Q30 A 6 F7SN-6X103/A1/M1-S-F3D-SAE	6 Sections D/A	SAE8-SAE10	SAE 6	13 GPM	5000 PSI
Q30 A 7 F7SN-7X103/A1/M1-S-F3D-SAE	7 Sections D/A	SAE8-SAE10	SAE 6	13 GPM	4700 PSI
Q30 A 8 F7SN-8X103/A1/M1-S-F3D-SAE	8 Sections D/A	SAE8-SAE10	SAE 6	13 GPM	4700 PSI
Q30 A 9 F7SN-9X103/A1/M1-S-F3D-SAE	9 Sections D/A	SAE8-SAE10	SAE 6	13 GPM	4700 PSI
Q30 A 10 F7SN-10X103/A1/M1-S-F3D-SAE	10 Sections D/A	SAE8-SAE10	SAE 6	13 GPM	4700 PSI

Valves sectionnelles 16 GPM Q50



Numéro de modèle	Description	Orifices P-T	Orifices A-B	GPM Max	Pression Max
Q50 A 1 F7SN-1X103/A1/M1-S-F3D-SAE	1 Section D/A	SAE8-SAE10	SAE 8	16 GPM	5400 PSI
Q50 A 2 F7SN-2X103/A1/M1-S-F3D-SAE	2 Sections D/A	SAE8-SAE10	SAE 8	16 GPM	5400 PSI
Q50 A 3 F7SN-3X103/A1/M1-S-F3D-SAE	3 Sections D/A	SAE8-SAE10	SAE 8	16 GPM	5400 PSI
Q50 A 4 F7SN-4X103/A1/M1-S-F3D-SAE	4 Sections D/A	SAE8-SAE10	SAE 8	16 GPM	5000 PSI
Q50 A 5 F7SN-5X103/A1/M1-S-F3D-SAE	5 Sections D/A	SAE8-SAE10	SAE 8	16 GPM	5000 PSI
Q50 A 6 F7SN-6X103/A1/M1-S-F3D-SAE	6 Sections D/A	SAE8-SAE10	SAE 8	16 GPM	5000 PSI
Q50 A 7 F7SN-7X103/A1/M1-S-F3D-SAE	7 Sections D/A	SAE8-SAE10	SAE 8	16 GPM	4700 PSI
Q50 A 8 F7SN-8X103/A1/M1-S-F3D-SAE	8 Sections D/A	SAE8-SAE10	SAE 8	16 GPM	4700 PSI
Q50 A 9 F7SN-9X103/A1/M1-S-F3D-SAE	9 Sections D/A	SAE8-SAE10	SAE 8	16 GPM	4700 PSI
Q50 A 10 F7SN-10X103/A1/M1-S-F3D-SAE	10 Sections D/A	SAE8-SAE10	SAE 8	16 GPM	4700 PSI

Valves sectionnelles 22 GPM Q80



Numéro de modèle	Description	Orifices P-T	Orifices A-B	GPM Max	Pression Max
Q80 A 1 F7SN-1X103/A1/M1-F3D-SAE	1 Section D/A	SAE12-SAE12	SAE 10	22 GPM	5000 PSI
Q80 A 2 F7SN-2X103/A1/M1-F3D-SAE	2 Sections D/A	SAE12-SAE12	SAE 10	22 GPM	5000 PSI
Q80 A 3 F7SN-3X103/A1/M1-F3D-SAE	3 Sections D/A	SAE12-SAE12	SAE 10	22 GPM	5000 PSI
Q80 A 4 F7SN-4X103/A1/M1-F3D-SAE	4 Sections D/A	SAE12-SAE12	SAE 10	22 GPM	4600 PSI
Q80 A 5 F7SN-5X103/A1/M1-F3D-SAE	5 Sections D/A	SAE12-SAE12	SAE 10	22 GPM	4600 PSI
Q80 A 6 F7SN-6X103/A1/M1-F3D-SAE	6 Sections D/A	SAE12-SAE12	SAE 10	22 GPM	4600 PSI
Q80 A 7 F7SN-7X103/A1/M1-F3D-SAE	7 Sections D/A	SAE12-SAE12	SAE 10	22 GPM	4300 PSI
Q80 A 8 F7SN-8X103/A1/M1-F3D-SAE	8 Sections D/A	SAE12-SAE12	SAE 10	22 GPM	4300 PSI
Q80 A 9 F7SN-9X103/A1/M1-F3D-SAE	9 Sections D/A	SAE12-SAE12	SAE 10	22 GPM	4300 PSI
Q80 A 10 F7SN-10X103/A1/M1-F3D-SAE	10 Sections D/A	SAE12-SAE12	SAE 10	22 GPM	4300 PSI

Options

Levier de commande rotatif - Commande "joystick" - Actuateur pneumatique en aluminium et en acier inoxydable - Commande à câble - Actuateur hydraulique - Actuateur électrique 12 et 24 volts - Actuateur électro-hydraulique - Actuateur électro-pneumatique - Positionneur cranté - Positionneur Kick-out

Nous bâtissons notre réputation depuis plus de 50 ans
Nous vous offrons des produits fiables, de qualité supérieure
Fabriqués en Italie

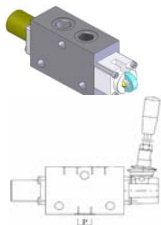


Valves sectionnelles 40 GPM Q130



Numéro de modèle	Description	Orifices P-T	Orifices A-B	GPM Max	Pression Max
Q130 A 1 F7SN-1X103/A1/M1-F3D-SAE	1 Section D/A	SAE16 ou 20	SAE12 ou 16	40 GPM	5000 PSI
Q130 A 2 F7SN-2X103/A1/M1-F3D-SAE	2 Sections D/A	SAE16 ou 20	SAE12 ou 16	40 GPM	5000 PSI
Q130 A 3 F7SN-3X103/A1/M1-F3D-SAE	3 Sections D/A	SAE16 ou 20	SAE12 ou 16	40 GPM	5000 PSI
Q130 A 4 F7SN-4X103/A1/M1-F3D-SAE	4 Sections D/A	SAE16 ou 20	SAE12 ou 16	40 GPM	4600 PSI
Q130 A 5 F7SN-5X103/A1/M1-F3D-SAE	5 Sections D/A	SAE16 ou 20	SAE12 ou 16	40 GPM	4600 PSI
Q130 A 6 F7SN-6X103/A1/M1-F3D-SAE	6 Sections D/A	SAE16 ou 20	SAE12 ou 16	40 GPM	4600 PSI
Q130 A 7 F7SN-7X103/A1/M1-F3D-SAE	7 Sections D/A	SAE16 ou 20	SAE12 ou 16	40 GPM	4300 PSI
Q130 A 8 F7SN-8X103/A1/M1-F3D-SAE	8 Sections D/A	SAE16 ou 20	SAE12 ou 16	40 GPM	4300 PSI
Q130 A 9 F7SN-9X103/A1/M1-F3D-SAE	9 Sections D/A	SAE16 ou 20	SAE12 ou 16	40 GPM	4300 PSI
Q130 A 10 F7SN-10X103/A1/M1-F3D-SAE	10 Sections D/A	SAE16 ou 20	SAE12 ou 16	40 GPM	4300 PSI

Sélecteur 3 voies 2 positions "JF"

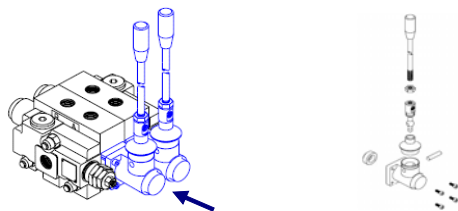


Numéro de modèle	Description	Orifices	GPM Max	Pression Max
IF 9/16" NS 1-A1-M4	Sélecteur 3/2 avec ressort de rappel	SAE6	8 GPM	5000 PSI
IF 9/16" NS 1-A1-R6	Sélecteur 3/2 avec position détente	SAE6	8 GPM	5000 PSI
IF 7/8" NS 1-A1-M4	Sélecteur 3/2 avec ressort de rappel	SAE10	22 GPM	5000 PSI
IF 7/8" NS 1-A1-R6	Sélecteur 3/2 avec position détente	SAE10	22 GPM	5000 PSI
IF 1" 1/16 NS 1-A1-M4	Sélecteur 3/2 avec ressort de rappel	SAE12	32 GPM	5000 PSI
IF 1" 1/16 NS 1-A1-R6	Sélecteur 3/2 avec position détente	SAE12	32 GPM	5000 PSI

Nous bâtissons notre réputation depuis plus de 50 ans!
Nous vous offrons des produits fiables, de qualité supérieure,
Fabriqués en Italie

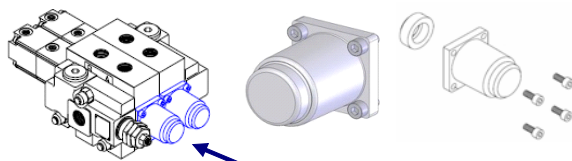


Levier de commande



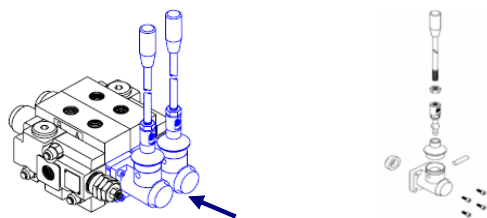
Q30-Q35-Q45-Q50	Q75-Q80-Q95	Q130
03610 A1-A2/10	08610 A1-A2	10610 A1-A2

Couvert pour remplacer le levier de commande



Q30-Q35-Q45-Q50	Q75-Q80-Q95	Q130
03614 A3/03	08614 A3	10614 A3

Levier de commande pour position flottante en tirant, 4ème position (Nécessite un positionneur de type R8)



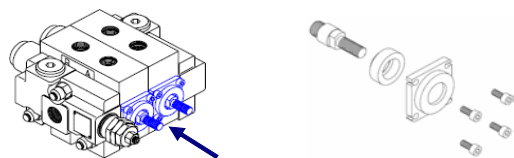
Q30-Q35-Q45-Q50	Q75-Q80-Q95	Q130
03610 A1-A2/Z1	08610 A1-A2/Z1	10610 A1-A2/Z1

Ensemble de positionneur avec " Micro-switch "



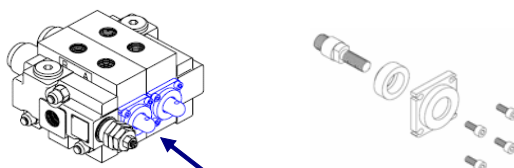
Q30-Q35-Q45-Q50	Q75-Q80-Q95	Q130
03614 MSW	08614 MSW	10614 MSW

Commande directe de type fileté



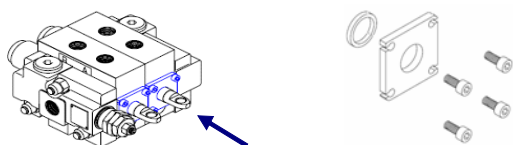
Q30-Q35-Q45-Q50	Q75-Q80-Q95	Q130
03617 A4	08617 A4	10617 A4

Commande directe de type boutons poussoirs (nécessite un positionneur de type M4 2-1)



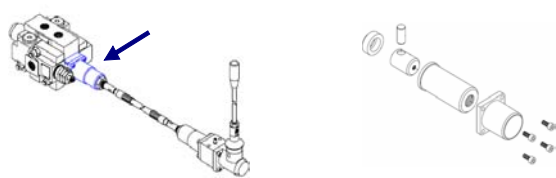
Q30-Q35-Q45-Q50	Q75-Q80-Q95	Q130
03619 A5	08619 A5	10619 A5

Commande directe en remplacement du levier de commande



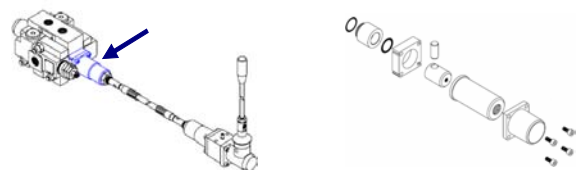
Q30-Q35-Q45-Q50	Q75-Q80-Q95	Q130
03620 A6	08620 A6	10620 A6

Adaptateur pour câble



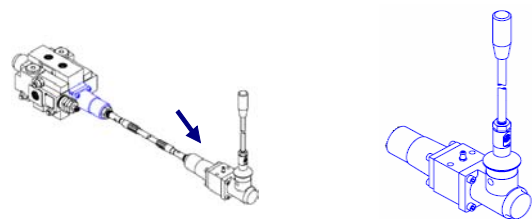
Q30-Q35-Q45-Q50	Q75-Q80-Q95	Q130
03622 A8	08622 A8	10622 A8

**Adaptateur pour câble pour position flottante en tirant , 4ème position
(Nécessite un positionneur de type R8)**



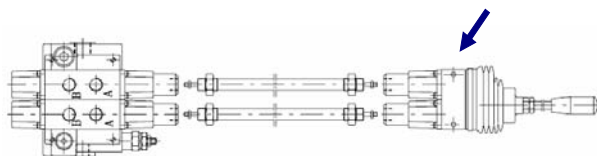
Q30-Q35-Q45-Q50	Q75-Q80-Q95	Q130
03622 A8/Z1	08622 A8/Z1	10622 A8/Z1

Levier de commande pour câble



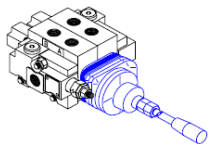
Q30-Q35-Q45-Q50	Q75-Q80-Q95	Q130
03630 SL	08630 SL	08630 SL

Levier de commande pour câble de type "Joystick"



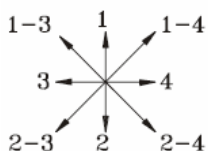
Q30-Q35-Q45-Q50-Q75-Q80-Q95-Q130
03631 SL/A15-DU

Levier de commande de type "Joystick", montage direct

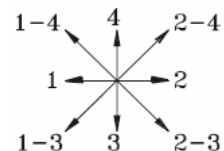


Q30-Q45	Q50	Q75-Q80-Q95	Q130
03637 A15-R	05637 A15-R	08637 A15-R	10637 A15-R
03836 A25 (ultra robuste)		08836 A25 (ultra robuste)	

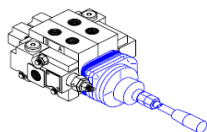
Montage Type S



Montage Type D



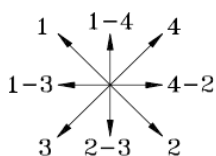
Levier de commande de type "Joystick", montage direct, pour position flottante



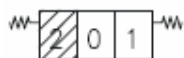
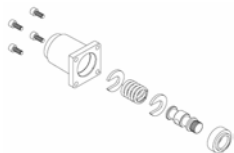
Q30-Q45	Q50	Q75-Q80-Q95	Q130
03638 A15-D/AP	05638 A15-D/AP	08638 A15-D/AP	10638 A15-D/AP

Levier de commande de type "Joystick" à action directe

Q30-Q45	Q50	Q75-Q80-Q95	Q130
03639 A16	05639 A16	08639 A16	10639 A16

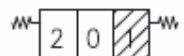


Positionneur 2 positions, 0-1, avec retour au centre par ressort



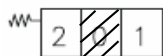
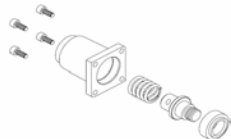
Q30-Q35-Q45-Q50	Q75-Q80-Q95	Q130
03732 M2	08732 M2	10732 M2

Positionneur 2 positions, 0-2, avec retour au centre par ressort



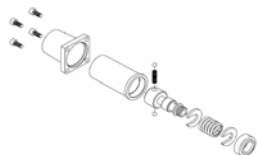
Q30-Q35-Q45-Q50	Q75-Q80-Q95	Q130
03733 M3	08733 M3	10733 M3

Positionneur 2 positions, 1 et 2, retour en position 2 par ressort



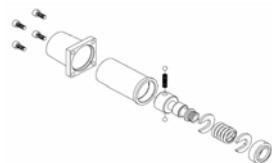
Q30-Q35-Q45-Q50	Q75-Q80-Q95	Q130
03735 M4 2-1	08735 M4 2-1	10735 M4 2-1

Positionneur de type cranté (detent) en position 1. La position 2 revient au centre par ressort



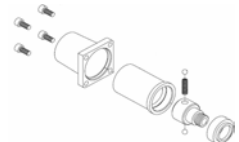
Q30-Q35-Q45-Q50	Q75-Q80-Q95	Q130
03741 R1	08741 R1	10741 R1

Positionneur de type cranté (detent) en position 2. La position 1 revient au centre par ressort



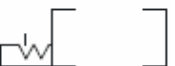
Q30-Q35-Q45-Q50	Q75-Q80-Q95	Q130
03742 R2	08742 R2	10742 R2

Positionneur de type cranté (detent) 3 positions



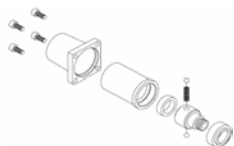
Q30-Q35-Q45-Q50	Q75-Q80-Q95	Q130
03743 R3	08743 R3	10743 R3

Positionneur de type cranté (detent) 2 positions, 0 et 1, sans possibilité d'aller en position 2



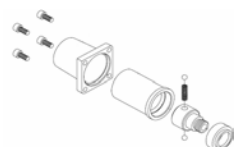
Q30-Q35-Q45-Q50	Q75-Q80-Q95	Q130
03744 R4	08744 R4	10744 R4

Positionneur de type cranté (detent) 2 positions, 0 et 2, sans possibilité d'aller en position 1



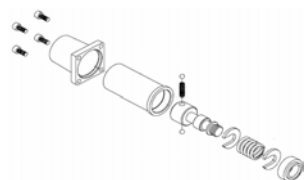
Q30-Q35-Q45-Q50	Q75-Q80-Q95	Q130
03745 R5	08745 R5	10745 R5

Positionneur de type cranté (detent) 2 positions, 1 et 2, pas de position neutre



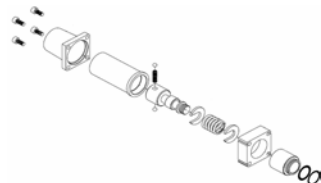
Q30-Q35-Q45-Q50	Q75-Q80-Q95	Q130
03746 R6	08746 R6	10746 R6

**Positionneur 4 positions, 1 et 2 retour au centre par ressort et cranté en position 4
Position flottante pour levier de commande de type Z1**



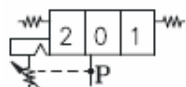
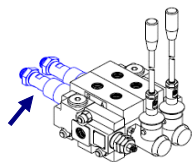
Q30-Q35-Q45-Q50	Q75-Q80-Q95	Q130
03748 R8	08748 R8	10748 R8

Positionneur de type flottant en poussant, 4ème position cranté



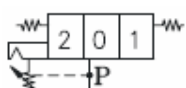
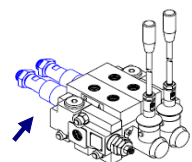
Q30-Q35-Q45-Q50	Q75-Q80-Q95	Q130
03750 R10/Z1	08750 R10/Z1	10750 R10/Z1

**Positionneur de type "Kick-out" ajustable, action cranté en position 1
retour au centre par ressort pour la position 2**



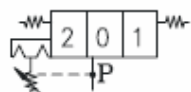
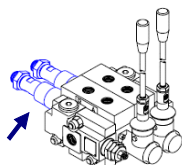
Q30-Q35-Q45-Q50	Q75-Q80-Q95	Q130
03741 R1K	08741 R1K	10741 R1K

**Positionneur de type "Kick-out" ajustable, action cranté en position 2 et
retour au centre par ressort pour la position 1**



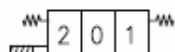
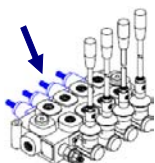
Q30-Q35-Q45-Q50	Q75-Q80-Q95	Q130
03742 R2K	08742 R2K	10742 R2K

Positionneur de type "Kick-out" ajustable, action cranté dans les 3 positions



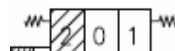
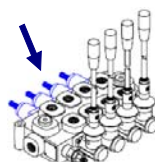
Q30-Q35-Q45-Q50	Q75-Q80-Q95	Q130
03743 R3K	08743 R3K	10743 R3K
Kick-out de type isolé, anticorrosif		
	08743 R3K-TS	10743 R3K-TS

Commande avec montage arrière de type direct avec tige filetée, munie d'un positionneur de rappel au centre



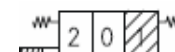
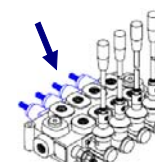
Q30-Q35-Q45-Q50	Q75-Q80-Q95	Q130
03701 M1-U1	08701 M1-U1	10701 M1-U1

Commande avec montage arrière de type direct avec tige filetée, munie d'un positionneur 2 positions, 0 et 1, pas de position 2



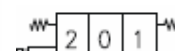
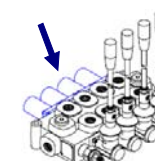
Q30-Q35-Q45-Q50	Q75-Q80-Q95	Q130
03702 M2-U1	08702 M2-U1	10702 M2-U1

Commande avec montage arrière de type direct avec tige filetée, munie d'un positionneur 2 positions, 0 et 2, pas de position 1



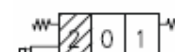
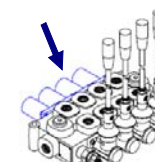
Q30-Q35-Q45-Q50	Q75-Q80-Q95	Q130
03703 M3-U1	08703 M3-U1	10703 M3-U1

Adaptateur pour câble à montage arrière, 3 positions, centre neutre



Q30-Q35-Q45-Q50	Q75-Q80-Q95	Q130
03715 M1-U2	08715 M1-U2	10715 M1-U2

Adaptateur pour câble à montage arrière, 2 positions, 0 et 1, rappel au centre



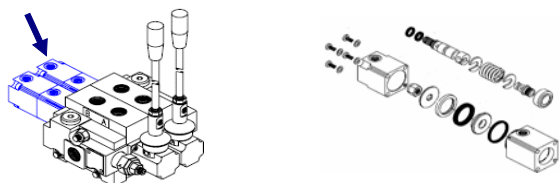
Q30-Q35-Q45-Q50	Q75-Q80-Q95	Q130
03716 M2-U2	08716 M2-U2	10716 M2-U2

**Adaptateur pour câble à montage arrière, 2 positions, 0 et 2, rappel au centre
connection on spool for flexible remote control (cap side)**



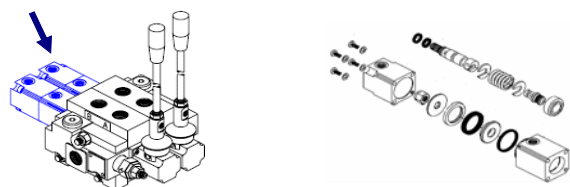
Q30-Q35-Q45-Q50	Q75-Q80-Q95	Q130
03717 M3-U2	08717 M3-U2	10717 M3-U2

Actuateur pneumatique trois positions à action direct



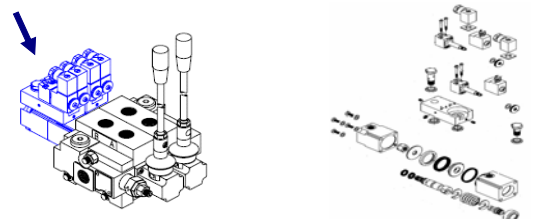
Q30-Q35-Q45-Q50	Q75-Q80-Q95	Q130
03661 P1-N	08661 P1-N	10661 P1-N

Actuateur pneumatique trois positions à action progressive



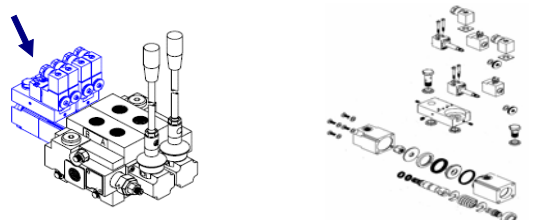
Q30-Q35-Q45-Q50	Q75-Q80-Q95	Q130
03661 P1-NP	08661 P1-NP	10661 P1-NP
Acier inoxydable	Acier inoxydable	Acier inoxydable
03661 P1-NPSS	08661 P1-NPSS	10661 P1-NPSS

Actuateur électro-pneumatique 12 volts trois positions



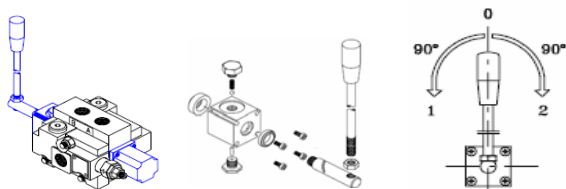
Q30-Q35-Q45-Q50	Q75-Q80-Q95	Q130
03691 D3-U -12DC	08691 D3-U -12DC	10691 D3-U -12DC

Actuateur électro-pneumatique 24 volts trois positions



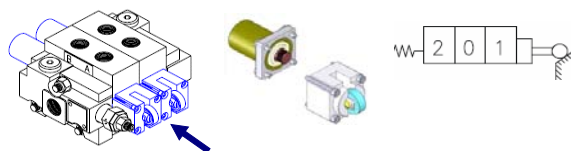
Q30-Q35-Q45-Q50	Q75-Q80-Q95	Q130
03691 D3-U -24DC	08691 D3-U -24DC	10691 D3-U -24DC

Commande de type rotative



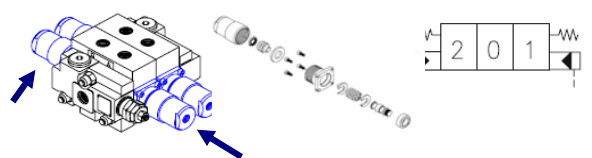
Q30-Q35-Q45-Q50	Q75-Q80-Q95	Q130
03799 RTLD	08799 RTLD	10799 RTLD
Acier inoxydable	Acier inoxydable	Acier inoxydable
03799 RTLDSS	08799 RTLDSS	10799 RTLDSS

Commande de type "Cam control", 2 positions avec retour en position 2
(action normalement ouverte à l'orifice de travail, retour au réservoir en mode activé)



Q30-Q35-Q45-Q50	Q75-Q80-Q95	Q130
03792 C2-C3	08792 C2-C3	10792 C2-C3

Actuateur hydraulique haute pression, 3 positions



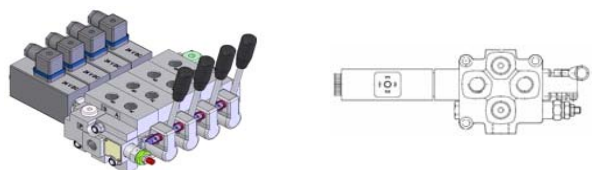
Q30-Q35-Q45-Q50	Q75-Q80-Q95	Q130
03779 H1	08779 H1	10779 H1

Actuateur hydraulique basse pression, 3 positions
Idéal pour commande par "joystick" hydraulique



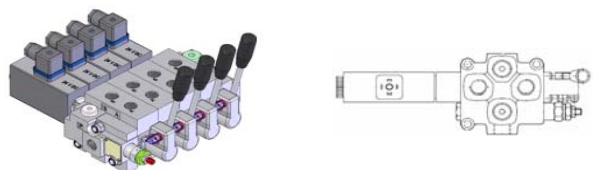
Q30-Q35-Q45-Q50	Q75-Q80-Q95	Q130
03785 H5	08785 H5	10785 H5

Actuateur électrique 12 volts sur 1 côté et commande manuelle de l'autre
Double action



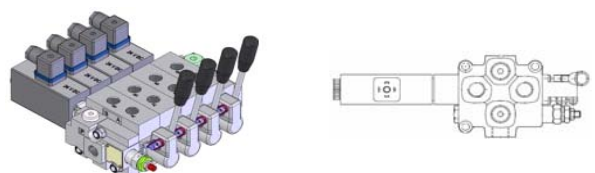
Q30-Q35-Q45-Q50	Q75-Q80-Q95	Q130
02571 103/31 (D4 -12 DC)	05571 103/31 (D4 -12 DC)	NON

Actuateur électrique 12 volts sur 1 côté et commande manuelle de l'autre
Simple action



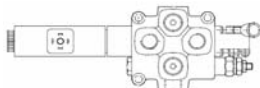
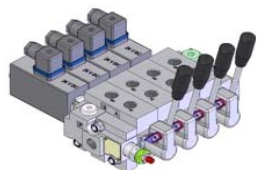
Q30-Q35-Q45-Q50	Q75-Q80-Q95	Q130
02570 101/31 (D4 -12 DC)	05570 101/31 (D4 -12 DC)	NON

Actuateur électrique 12 volts sur 1 côté et commande manuelle de l'autre
Moteur (A et B à T en position neutre)



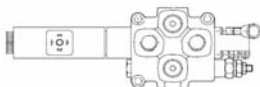
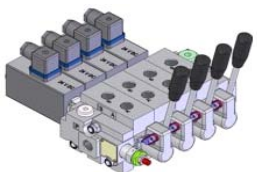
Q30-Q35-Q45-Q50	Q75-Q80-Q95	Q130
02577 111/31 (D4 -12 DC)	05577 111/31 (D4 -12 DC)	NON

Actuateur électrique 24 volts sur 1 côté et commande manuelle de l'autre
Double action



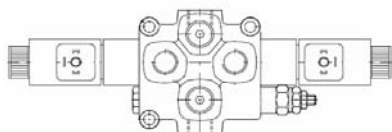
Q30-Q35-Q45-Q50	Q75-Q80-Q95	Q130
02571 103/32 (D4 -24 DC)	05571 103/32 (D4 -24 DC)	NON

Actuateur électrique 12 volts sur 1 côté et commande manuelle de l'autre (ultra robuste)
Double action



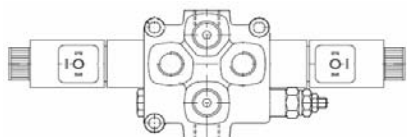
Q30-Q35-Q45-Q50	Q75-Q80-Q95	Q130
02571 103/71 (D41- 12 DC)	NON	NON

Actuateur électrique 12 volts sur les 2 côtés
Double action



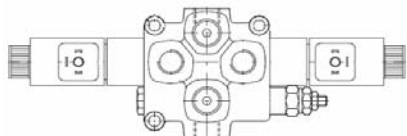
Q30-Q35-Q45-Q50	Q75-Q80-Q95	Q130
02570 103/91 (D9- 12 DC)	05570 103/91 (D9- 12 DC)	NON

Actuateur électrique 12 volts sur les 2 côtés
Simple action



Q30-Q35-Q45-Q50	Q75-Q80-Q95	Q130
02570 101/91 (D9- 12 DC)	05570 101/91 (D9- 12 DC)	NON

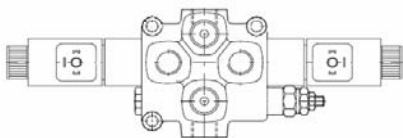
Actuateur électrique 12 volts sur les 2 côtés
" Spool " Moteur (A et B à T en position neutre)



Q30-Q35-Q45-Q50	Q75-Q80-Q95	Q130
02577 111/91 (D9- 12 DC)	05577 111/91 (D9- 12 DC)	NON

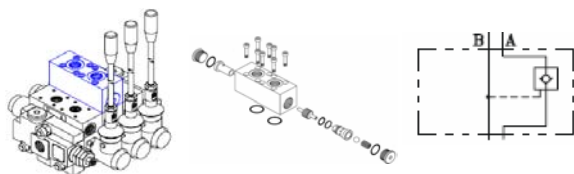
Nous bâtissons notre réputation depuis plus de 50 ans
Nous vous offrons des produits fiables, de qualité supérieure
Fabriqués en Italie

Actuateur électrique 24 volts sur les 2 côtés
Double action



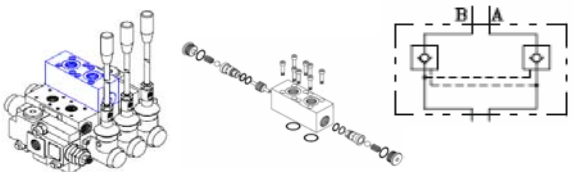
Q30-Q35-Q45-Q50	Q75-Q80-Q95	Q130
02571 103/92 (D9- 24 DC)	05571 103/92 (D9- 24 DC)	NON

" Lock valve " simple avec montage direct sur valve



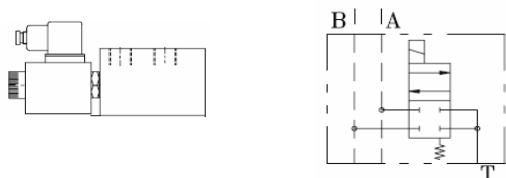
Q30-Q50	Q80	Q130
03835 V01 (SAE)	08835 V01 (SAE)	NON

" Lock valve " double avec montage direct sur valve



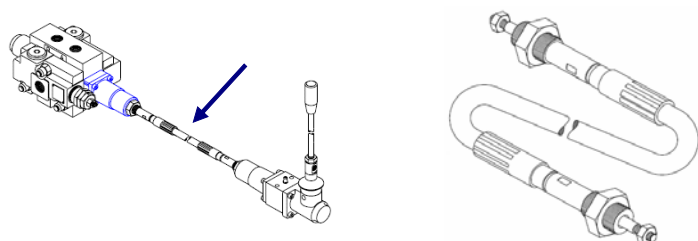
Q30-Q50	Q80	Q130
03837 V03 (SAE)	08837 V03 (SAE)	NON

Position flottante électrique 12 volts avec montage direct



Q30-Q50	Q80	Q130
03842 VFE/12 (SAE)	08842 VFE/12 (SAE)	NON

Câbles (avec embout pivotant (Swivel) des deux côtés)



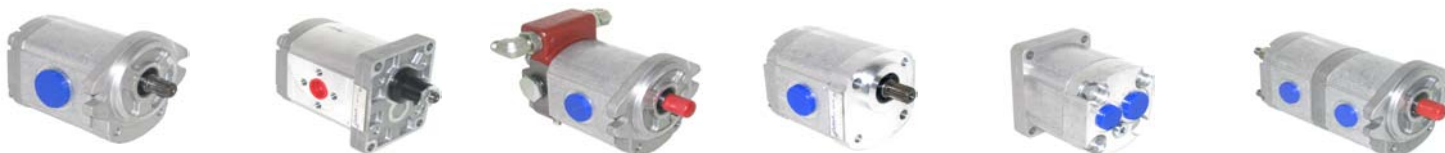
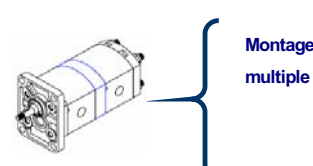
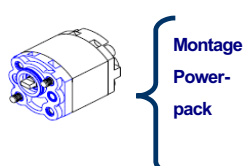
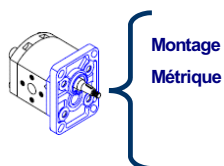
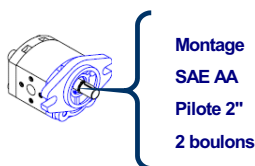
Z10071L1000	Câble 1 mètre
Z10071L1500	Câble 1.5 mètres
Z10071L2000	Câble 2 mètres
Z10071L2500	Câble 2.5 mètres
Z10071L3000	Câble 3 mètres
Z10071L3500	Câble 3.5 mètres



Pompes à engrenages groupe 1 SP

Montage standard SAE AA, montage avec pilote 2" , 2 boulons et arbre 1/2 avec clef
Nous avons aussi en inventaire les montages métriques et montages multiples

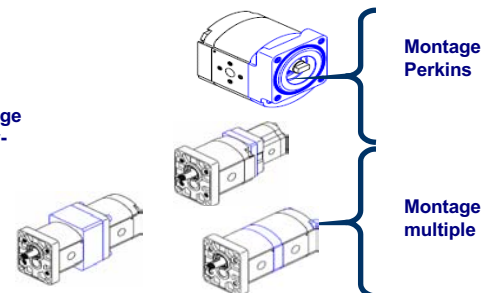
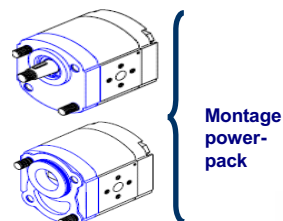
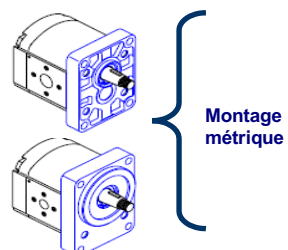
Modèle	0.9	1.2	1.6	2.0	2.5	3.2	3.7	4.2	5.0	6.3	7.8	9.8
Déplacement	.055	.072	.10	.12	.15	.20	.23	.26	.31	.38	.47	.60
Débit en GPM à 1800 RPM	.43	.56	.78	.94	1.17	1.56	1.79	2.05	2.42	2.96	3.66	4.68
Pression d'opération max.	3800	3800	3800	3800	3800	3650	3650	3400	3400	3000	3000	2800
Maximum RPM	6000	6000	6000	5500	5000	4500	4000	3500	3000	2700	2500	2000
Orifice d'entrée	SAE6	SAE6	SAE6	SAE6	SAE8	SAE8	SAE8	SAE8	SAE8	SAE8	SAE8	SAE8
Orifice de sortie	SAE6	SAE6	SAE6	SAE6	SAE8	SAE8	SAE8	SAE8	SAE8	SAE8	SAE8	SAE8



Pompes et moteurs à engrenage groupe 2

Montage standard SAE A, montage avec pilote 3" 1/4, 2 boulons et arbre 5/8 avec clef
Nous avons aussi en inventaire les montages métriques et montages multiples

Modèle	4	6	8.5	11	14	16	19	22	26
Déplacement	.24	.37	.5	.68	.84	.97	1.15	1.37	1.58
Débit en GPM à 1800 RPM	1.9	2.85	3.89	5.3	6.55	7.56	8.96	10.68	12.31
Pression d'opération max.	4000	4000	4000	4000	3900	3600	3200	2900	2600
Maximum RPM	4000	4000	3500	3500	3500	3500	3300	2800	2500
Orifice d'entrée	SAE10	SAE10	SAE10	SAE12	SAE12	SAE12	SAE12	SAE12	SAE12
Orifice de sortie	SAE10	SAE10	SAE10	SAE10	SAE10	SAE10	SAE10	SAE10	SAE10



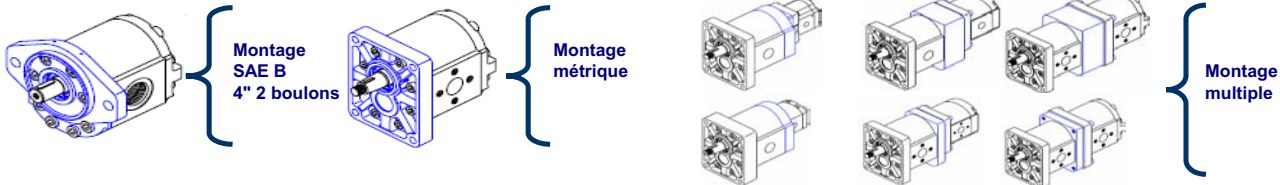
Nous bâtissons notre réputation depuis plus de 50 ans
Nous vous offrons des produits fiables, de qualité supérieure
Fabriqués en Italie



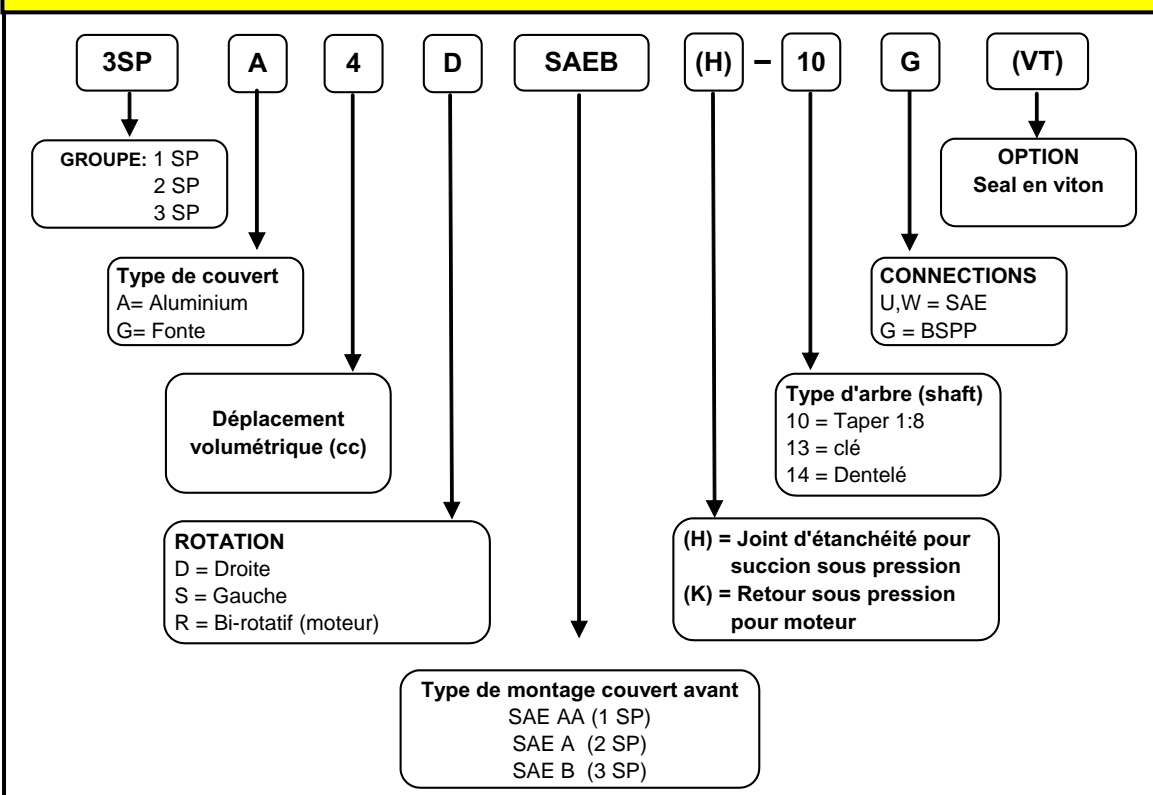
Pompes et moteurs à engrenages groupe 3

Montage standard SAE B, montage avec pilote 4", 2 boulons et arbre 7/8 avec clef
Nous avons aussi en inventaire les montages métriques et montages multiples

Modèle	19	22	29	33	36	44	52	62
Déplacement	1.16	1.36	1.79	2	2.22	2.65	3.15	3.73
Débit en GPM à 1800 RPM	9.4	10.6	13.95	15.58	17.30	20.65	24.55	29.06
Pression d'opération max.	3600	3600	3600	3600	3600	3500	3000	2900
Maximum RPM	3500	3500	3300	3300	3300	3000	3000	2500
Orifice d'entrée	SAE16	SAE16	SAE16	SAE16	SAE16	SAE16	SAE16	SAE16
Orifice de sortie	SAE12	SAE12	SAE12	SAE12	SAE12	SAE12	SAE12	SAE12

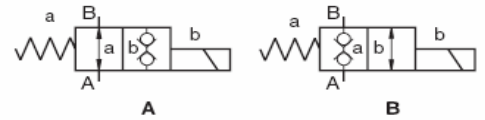
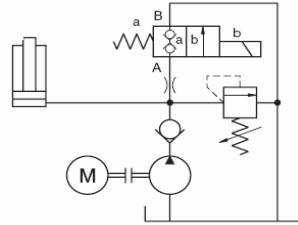
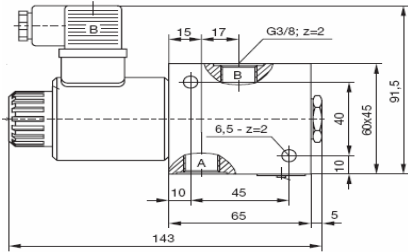


Codification des pompes





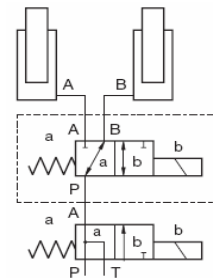
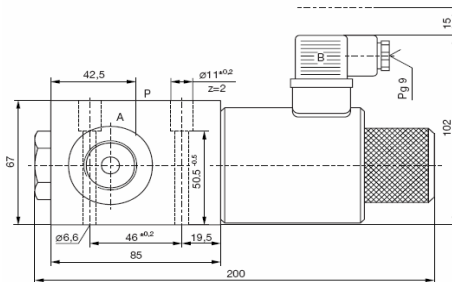
KV-2/2-6
Sélecteur électrique 2 voies 2 positions
8 GPM, 3000 PSI
Électrique 12 et 24 volt DC , 110 volt AC, 8 GPM



Modèle	Max. GPM	Pression max.	Orifices	Voltage	Type de tiroir
KV-2/2-6-S-A-12V	8	3000 PSI	SAE6	12 VDC	OUVERT
KV-2/2-6-S-A-24V	8	3000 PSI	SAE6	24 VDC	OUVERT
KV-2/2-6-S-B-12V	8	3000 PSI	SAE6	12 VDC	FERMÉ
KV-2/2-6-S-B-24V	8	3000 PSI	SAE6	24 VDC	FERMÉ
KV-2/2-6-S-A-110V	8	3000 PSI	SAE6	110VAC	OUVERT
KV-2/2-6-S-B-110V	8	3000 PSI	SAE6	110VAC	FERMÉ



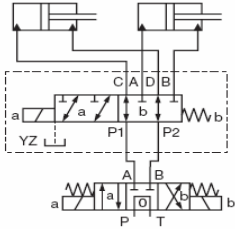
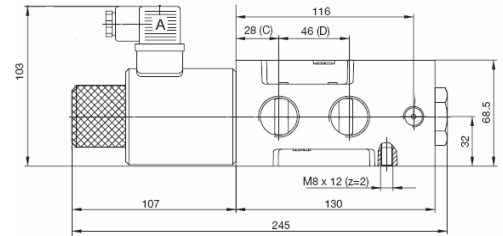
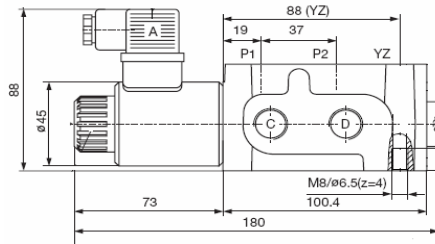
KVC-3/2-10
VALVES SÉLECTRICES - 3 VOIES / 2 POSITIONS
Électrique 12 et 24 volt DC , 16 et 22 GPM



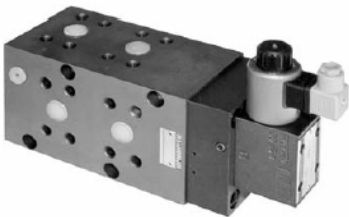
Modèle	Max. GPM	Pression max.	Orifices	Voltage
KVC-3/2-10-S-41B-12V	16	5000 PSI	SAE8	12 VDC
KVC-3/2-10-S-41B-24V	16	5000 PSI	SAE8	24 VDC
KVC-3/2-100-S-41B-24V	22	5000 PSI	SAE10	12 VDC
KVC-3/2-100-S-41B-24V	22	5000 PSI	SAE10	24 VDC



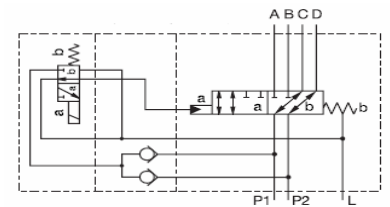
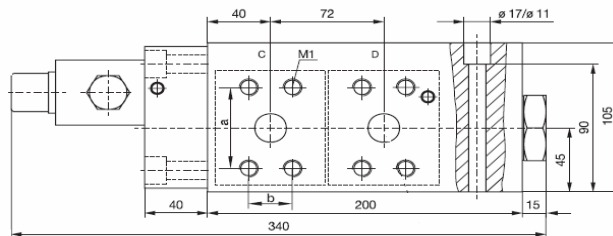
KV-6/2-6
VALVES SÉLECTRICES - 6 VOIES / 2 POSITIONS
 Électrique 12 et 24 volt DC , 16 et 22 GPM



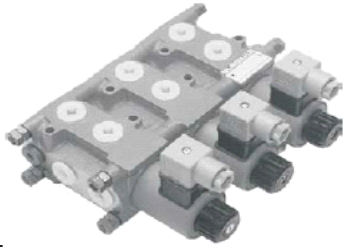
Modèle	Max. GPM	Pression max.	Orifices	Voltage
KV-6/2-6-12V	16	5000 PSI	SAE8	12 VDC
KV-6/2-6-24V	16	5000 PSI	SAE8	24 VDC
KV-6/2-10-12V	22	5000 PSI	SAE10	12 VDC
KV-6/2-10-24V	22	5000 PSI	SAE10	24 VDC



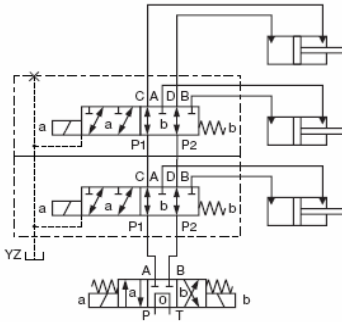
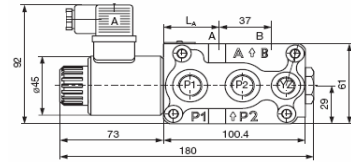
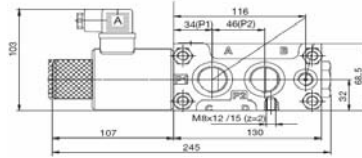
KV-6/2-16-XN
 Sélecteur électrique 6 voies 2 positions
 12 et 24 volt, 65 GPM



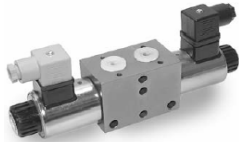
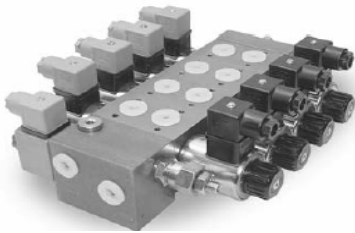
Modèle	Max. GPM	Pression max.	Orifices	Voltage
KV-6/2-16-12V-XN	65	5000 PSI	SAE20	12 VDC
KV-6/2-16-24V-XN	65	5000 PSI	SAE20	24 VDC



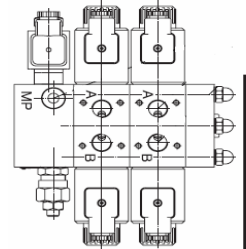
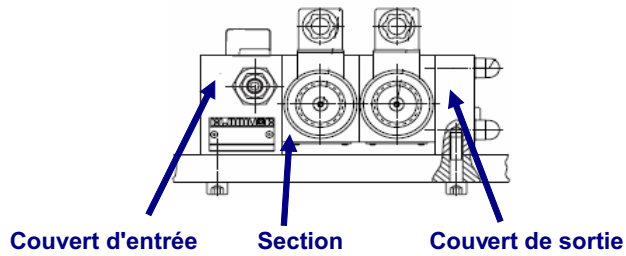
KVH-6/2-6 et KVH-6/2-10
Sélecteur électrique sectionnel
6 voies, 2 positions par section
12 volt, 16 et 22 GPM



Modèle	Max. GPM	Pression max.	Orifices	Voltage
KVH-6/2-6-N1-12V-YZ (1 SECTION)	16	5000 PSI	SAE 8 (3/4-16 UNF)	12 VDC
KVH-6/2-6-N2-12V-YZ (2 SECTION)	16	5000 PSI	SAE 8 (3/4-16 UNF)	12 VDC
KVH-6/2-6-N3-12V-YZ (3 SECTION)	16	5000 PSI	SAE 8 (3/4-16 UNF)	12 VDC
KVH-6/2-6-N4-12V-YZ (4 SECTION)	16	5000 PSI	SAE 8 (3/4-16 UNF)	12 VDC
KVH-6/2-10-N1-12V-YZ (1 SECTION)	22	5000 PSI	SAE 10 (7/8-14 UNF)	12 VDC
KVH-6/2-10-N2-12V-YZ (2 SECTION)	22	5000 PSI	SAE 10 (7/8-14 UNF)	12 VDC
KVH-6/2-10-N3-12V-YZ (3 SECTION)	22	5000 PSI	SAE 10 (7/8-14 UNF)	12 VDC
KVH-6/2-10-N4-12V-YZ (4 SECTION)	22	5000 PSI	SAE 10 (7/8-14 UNF)	12 VDC

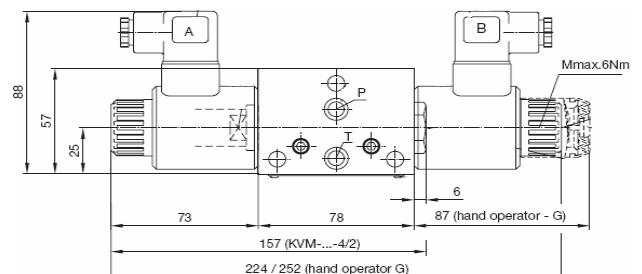
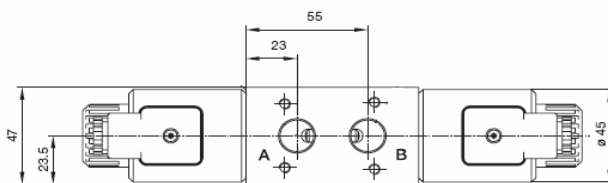


KVM-6
Valve directionnelle solénoïde (Style MD06)
12 GPM , 12 et 24 volt



Modèle	Max. GPM	Pression max.	Orifices	Voltage	Nombre de section
KVM-P-4/3-6-1-12DC-N1	12	5000 PSI	SAE 8 (3/4-16 UNF)	12 VDC	1 section
KVM-P-4/3-6-1-12DC-N2	12	5000 PSI	SAE 8 (3/4-16 UNF)	12 VDC	2 section
KVM-P-4/3-6-1-12DC-N3	12	5000 PSI	SAE 8 (3/4-16 UNF)	12 VDC	3 section
KVM-P-4/3-6-1-12DC-N4	12	4500 PSI	SAE 8 (3/4-16 UNF)	12 VDC	4 section
KVM-P-4/3-6-1-12DC-N5	12	4500 PSI	SAE 8 (3/4-16 UNF)	12 VDC	5 section
KVM-P-4/3-6-1-12DC-N6	12	4000 PSI	SAE 8 (3/4-16 UNF)	12 VDC	6 section

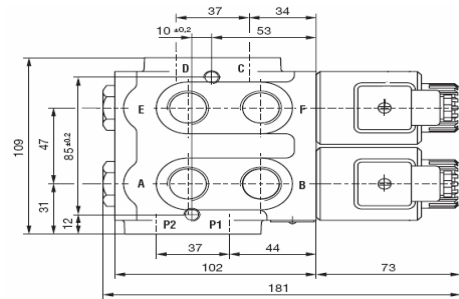
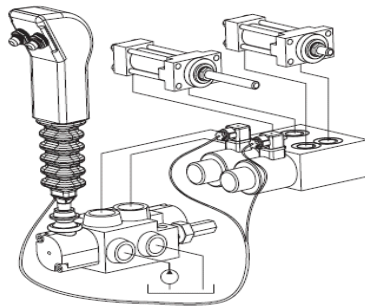
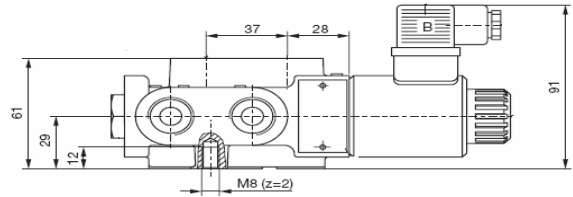
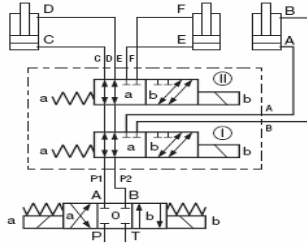
Modèle	Max. GPM	Pression max.	Orifices	Voltage	Nombre de section
KVM-S-4/3-6-2-12DC-N1	12	5000 PSI	SAE 8 (3/4-16 UNF)	12 VDC	1 section
KVM-S-4/3-6-2-12DC-N2	12	5000 PSI	SAE 8 (3/4-16 UNF)	12 VDC	2 section
KVM-S-4/3-6-2-12DC-N3	12	5000 PSI	SAE 8 (3/4-16 UNF)	12 VDC	3 section
KVM-S-4/3-6-2-12DC-N4	12	4500 PSI	SAE 8 (3/4-16 UNF)	12 VDC	4 section
KVM-S-4/3-6-2-12DC-N5	12	4500 PSI	SAE 8 (3/4-16 UNF)	12 VDC	5 section
KVM-S-4/3-6-2-12DC-N6	12	4000 PSI	SAE 8 (3/4-16 UNF)	12 VDC	6 section





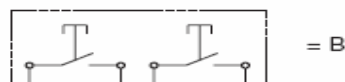
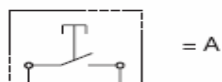
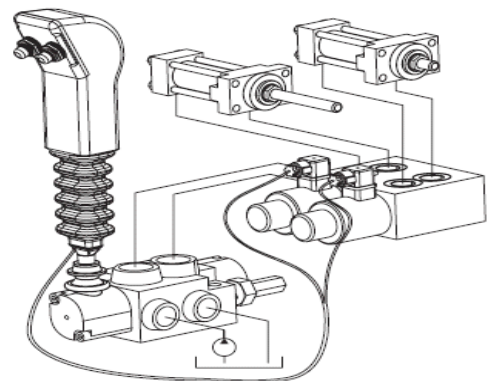
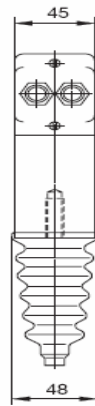
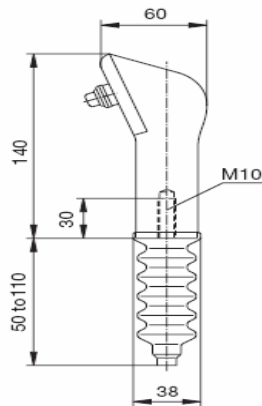
KV-8/3-6
Sélecteur 2 sections monobloc
8 voies 3 positions
15 GPM, 3000 PSI

Modèle	Max. GPM	Pression max.	Orifices	Voltage
KV-8/3-6-12V	15	3000 psi	SAE8	12 volt



KRSS-CO10
Levier de contrôle muni de contacts électriques
Présentement disponible avec 1 ou 2 boutons

Modèle	Nombre de boutons
KRSS-CO10-A	1
KRSS-CO10-B	2



Des accessoires Hydrauliques de qualité supérieure !
Fabriqués en Italie



Ball valve haute pression

Type	Orifices disponibles		Débit maximum	Pression maximum
	NPT	SAE	GPM	PSI
RSAP2V01	1/4	9/16-18	4 GPM	7350 PSI
RSAP2V02	3/8	3/4-16	8 GPM	7350 PSI
RSAP2V03	1/2	7/8-14	16 GPM	7350 PSI
RSAP2V04	3/4	1 1/16-12	21 GPM	5500 PSI
RSAP2V05	1"	1 5/16-12	33 GPM	5000 PSI
RSAP2V06	1"1/4	1 5/8-12	38 GPM	4000 PSI
RSAP2V07	1"1/2	-	40 GPM	3600 PSI



Ball valve haute pression 3 voies

Type	Orifices disponibles		Débit maximum	Pression maximum
	NPT	SAE	GPM	PSI
RSAP3V01	1/4	9/16-18	4 GPM	5800 PSI
RSAP3V02	3/8	3/4-16	8 GPM	5800 PSI
RSAP3V03	1/2	7/8-14	16 GPM	5000 PSI
RSAP3V04	3/4	1 1/16-12	21 GPM	4200 PSI
RSAP3V05	1"	1 5/16-12	33 GPM	3600 PSI



Sélecteur 3 voies de type rotatif

(Traitement anticorrosif aussi disponible)

Type	Orifices disponibles		Débit maximum	Pression maximum
	NPT	SAE	GPM	PSI
DDF3V02	3/8	3/4-16	10 GPM	4300 PSI
DDF3V03	1/2	7/8-14	14 GPM	4000 PSI
DDF3V04	3/4	1 1/16-12	24 GPM	3600 PSI
DDF3V05	1"	1 5/16-12	48 GPM	3100 PSI
DDF3V06	1"1/4	1 5/8-12	55 GPM	2900 PSI
DDF3V07	1"1/2	-	60 GPM	2600 PSI



Sélecteur haute pression 3 voies de type rotatif

Type	Orifices disponibles		Débit maximum	Pression maximum
	NPT	SAE	GPM	PSI
DDF3VAP02	3/8	3/4-16	10 GPM	6525 PSI
DDF3VAP03	1/2	7/8-14	14 GPM	5800 PSI
DDF3VAP04	3/4	1 1/16-12	24 GPM	5075 PSI
DDF3VAP05	1"	1 5/16-12	48 GPM	5075 PSI



Sélecteur 6 voies de type rotatif

(Traitement anticorrosif aussi disponible)

Type	Orifices disponibles		Débit maximum GPM	Pression maximum PSI
	NPT	SAE		
DDF6V02	3/8	3/4-16	10 GPM	4300 PSI
DDF6V03	1/2	7/8-14	14 GPM	4000 PSI
DDF6V04	3/4	1 1/16-12	24 GPM	3600 PSI
DDF6V05	1"	1 5/16-12	48 GPM	3100 PSI
DDF6V06	1"1/4	1 5/8-12	55 GPM	2900 PSI
DDF6V07	1"1/2	-	60 GPM	2600 PSI



Sélecteur 4 voies de type rotatif

(Traitement anticorrosif aussi disponible)

Type	Orifices disponibles		Débit maximum GPM	Pression maximum PSI
	NPT	SAE		
IDF4V02	3/8	3/4-16	8 GPM	4000 PSI
IDF4V03	1/2	7/8-14	11 GPM	3600 PSI
IDF4V04	3/4	1 1/16-12	20 GPM	3100 PSI



Sélecteur 8 voies de type rotatif

(Traitement anticorrosif aussi disponible)

Type	Orifices disponibles		Débit maximum GPM	Pression maximum PSI
	NPT	SAE		
IDF8V02	3/8	3/4-16	8 GPM	4000 PSI
IDF8V03	1/2	7/8-14	11 GPM	3600 PSI
IDF8V04	3/4	1 1/16-12	20 GPM	3100 PSI



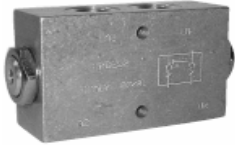
Clapets anti-retour (Check valve)

Paliers de craquement disponible (5 psi, 65 psi)

Type	Orifices disponibles		Débit maximum GPM	Pression maximum PSI
	NPT	SAE		
VUR01	1/4	9/16-18	4 GPM	5800 PSI
VUR02	3/8	3/4-16	8 GPM	5800 PSI
VUR03	1/2	7/8-14	15 GPM	5000 PSI
VUR04	3/4	1 1/16-12	25 GPM	4300 PSI
VUR05	1"	1 5/16-12	40 GPM	4000 PSI
VUR06	1"1/4	1 5/8-12	55 GPM	3600 PSI
VUR07	1"1/2	-	80 GPM	3300 PSI

Clapet anti-retour piloté double (lock-valve)

Montage en ligne



Type	Orifices disponibles		Débit maximum	Pression maximum
	NPT	SAE	GPM	PSI
VPDE01	1/4	9/16-18	5 GPM	5075 PSI
VPDE02	3/8	3/4-16	13 GPM	5075 PSI
VPDE03	1/2	7/8-14	21 GPM	4350 PSI
VPDE04	3/4	1 1/16-12	31 GPM	4350 PSI

Clapet anti-retour piloté double (lock-valve)



Type	Orifices disponibles		Débit maximum	Pression maximum
	NPT	SAE	GPM	PSI
VRDE01F	1/4	9/16-18	5 GPM	5075 PSI
VRDE02F	3/8	3/4-16	13 GPM	5075 PSI
VRDE03F	1/2	7/8-14	21 GPM	4350 PSI
VRDE04F	3/4	1 1/16-12	31 GPM	4350 PSI

Clapet anti-retour piloté simple (lock-valve)



Type	Orifices disponibles		Débit maximum	Pression maximum
	NPT	SAE	GPM	PSI
VBPS01	1/4	9/16-18	4 GPM	4640 PSI
VBPS02	3/8	3/4-16	8 GPM	4640 PSI
VBPS03	1/2	7/8-14	12 GPM	4350 PSI
VBPS04	3/4	1 1/16-12	18 GPM	3625 PSI

VELOCITY FUSE (HOSE BURST VALVE)



Type	Orifices disponibles		Débit maximum	Pression maximum
	NPT	SAE	GPM	PSI
VUBA01	1/4	9/16-18	6 GPM	5000 PSI
VUBA02	3/8	3/4-16	13 GPM	5000 PSI
VUBA03	1/2	7/8-14	21 GPM	5000 PSI
VUBA04	3/4	1 1/16-12	37 GPM	4350 PSI
VUBA05	1"	1 5/16-12	53 GPM	3100 PSI

Clapet anti-retour piloté avec déviation manuel



Type	Orifices disponibles		Débit maximum	Pression maximum
	NPT	SAE	GPM	PSI
VRPSE-01	1/4	-	7 GPM	5000 PSI
VRPSE-015	3/8	9/16-18	7 GPM	5000 PSI
VRPSE-02	3/8	3/4-16	13 GPM	4350 PSI



SHUTTLE VALVE				
Type	Orifices disponibles		Débit maximum	Pression maximum
	NPT	SAE	GPM	PSI
VU-SF01	1/4	9/16-18	4 GPM	7250 PSI
VU-SF02	3/8	3/4-16	8 GPM	7250 PSI
VU-SF03	1/2	7/8-14	16 GPM	7250 PSI
VU-SF04	3/4	1 1/16-12	21 GPM	5000 PSI



NEEDLE VALVE				
Contrôle dans les deux directions				
Type	Orifices disponibles		Débit maximum	Pression maximum
	NPT	SAE	GPM	PSI
VRFB9001	1/4	9/16-18	4 GPM	5000 PSI
VRFB9002	3/8	3/4-16	8 GPM	5000 PSI
VRFB9003	1/2	7/8-14	12 GPM	5000 PSI
VRFB9004	3/4	1 1/16-12	18 GPM	4350 PSI



FLOW CONTROL				
Contrôle dans une direction				
Type	Orifices disponibles		Débit maximum	Pression maximum
	NPT	SAE	GPM	PSI
VRFU9001	1/4	9/16-18	4 GPM	5000 PSI
VRFU9002	3/8	3/4-16	8 GPM	5000 PSI
VRFU9003	1/2	7/8-14	12 GPM	5000 PSI
VRFU9004	3/4	1 1/16-12	18 GPM	4350 PSI



Flow contrôle de type en ligne				
Contrôle dans une direction et débit libre dans l'autre.				
Type	Orifices disponibles		Débit maximum	Pression maximum
	NPT	SAE	GPM	PSI
VRF01	1/4	9/16-18	4 GPM	5000 PSI
VRF02	3/8	3/4-16	8 GPM	5000 PSI
VRF03	1/2	7/8-14	12 GPM	5000 PSI
VRF04	3/4	1 1/16-12	22 GPM	4350 PSI
VRF05	1"	1 5/16-12	35 GPM	3600 PSI
VRF06	1"1/4	1 5/8-12	48 GPM	3100 PSI
VRF07	1"1/2	-	66 GPM	2900 PSI



Adaptateur droit rotatif (Style Super swivel)



Type	Orifices disponibles		Débit maximum	Pression maximum
	NPT	SAE	GPM	PSI
GGIL01	1/4	9/16-18	4 GPM	5800 PSI
GGIL02	3/8	3/4-16	8 GPM	5800 PSI
GGIL03	1/2	7/8-14	12 GPM	5200 PSI
GGIL04	3/4	1 1/16-12	21 GPM	4600 PSI
GGIL05	1"	1 5/16-12	37 GPM	4000 PSI
GGIL06	1"1/4	1 5/8-12	50 GPM	3600 PSI
GGIL07	1"1/2	-	66 GPM	2900 PSI

Adaptateur 90 degré rotatif (Style super swivel)



Type	Orifices disponibles		Débit maximum	Pression maximum
	NPT	SAE	GPM	PSI
GG9001	1/4	9/16-18	4 GPM	5800 PSI
GG9002	3/8	3/4-16	8 GPM	5800 PSI
GG9003	1/2	7/8-14	12 GPM	5200 PSI
GG9004	3/4	1 1/16-12	21 GPM	4600 PSI
GG9005	1"	1 5/16-12	37 GPM	4000 PSI
GG9006	1"1/4	1 5/8-12	50 GPM	3600 PSI
GG9007	1"1/2	-	66 GPM	2900 PSI

Valve de séquence



Type	Orifices disponibles		Débit maximum	Pression maximum
	NPT	SAE	GPM	PSI
VS3502	3/8	3/4-16	10 GPM	5000 PSI
VS3503	1/2	7/8-14	10 GPM	5000 PSI

Diviseur de débit combiné 50:50

Permet de diviser les débits de manière égale, aller et retour



Type	Orifices disponibles		Débit maximum	Pression maximum
	NPT	SAE	GPM	PSI
DTP-6-20	3/8	9/16-18	6 GPM	5000 PSI
DTP-12-20	1/2	3/4-16	10 GPM	5000 PSI
DTP-16-50	1/2	7/8-14	16 GPM	5000 PSI
DTP-10-70		7/8-14	20 GPM	5000 PSI



Amortisseur valve (Cushion valve)

Type différentiel

Modèle	Orifices	Calibration	Débit max.
STCC-50-2000	1/2 NPT	Sur demande	22 GPM
STCC-08-2000	3/4-16 UNF	Sur demande	22 GPM
STCC-10-2000	7/8-14 UNF	Sur demande	25 GPM
STCC-12-2000	1 1/16-12 UNF	Sur demande	32 GPM



Indicateur de niveau d'huile avec thermomètre

Modèle	Centre/ centre	Température
LS-3	3"	Avec thermomètre
LS-5	5"	Avec thermomètre



Bouchon épurateur avec filets NPT, 40 microns

Modèle	Filet	Épuration
AB-06-02	1/4" NPT	40 microns
AB-06-03	3/8" NPT	40 microns
AB-12-04	1/2" NPT	40 microns
AB-12-06	3/4" NPT	40 microns
AB-12-08	1" NPT	40 microns



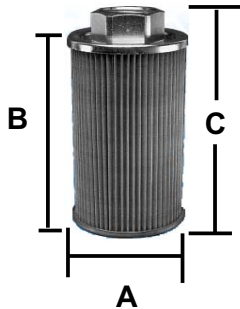
Bouchon épurateur de type soudé, avec panier 40 microns

Modèle	Fixation	Épuration
FB-18	Type soudé	40 microns



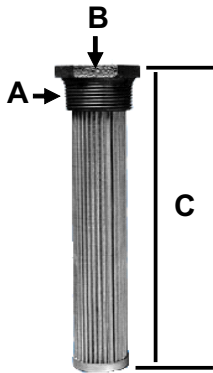
Bouchon épurateur avec panier 40 microns

Modèle	Fixation	Épuration
FB-12	Avec boulons	40 microns



Crépine à montage interne (Strainer) (100 mesh)

Modèle	Connexion	A (PO)	B (PO)	C (PO)	Débit max. (GPM)
SFF-02	1/4" NPT	1,69	1,97	2,36	4
SFF-03	3/8" NPT	1,69	1,97	2,36	4
SFF-04	1/2" NPT	2,36	3,94	4,41	9
SFF-06	3/4" NPT	2,36	5,12	5,71	14,5
SFF-08	1" NPT	2,64	5,71	6,38	29
SFF-10	1 1/4" NPT	2,87	6,93	7,64	55
SFF-12	1 1/2" NPT	3,43	7,52	8,23	75
SFF-16	2" NPT	4,21	7,99	8,82	104
SFF-20	2 1/2" NPT	6,30	13,70	14,57	198
SFF-24	3" NPT	6,30	13,70	14,57	211



Crépine à montage externe (Strainer) (100 mesh)

Modèle	A (MALE)	B (FEM)	C (POUCE)
TMS03	3/4" NPT	3/8" NPT	4"
TMS05	1" NPT	1/2" NPT	5.34"
TMS10	1 1/4" NPT	3/4" NPT	8.17"
TMS15	1 1/2" NPT	1" NPT	8.20"
TMS25	2" NPT	1 1/4" NPT	9.04"
TMS50	3" NPT	2" NPT	9.70"
TMS100	4" NPT	3" NPT	11.3"



Élément de filtration de type "Spin-on "

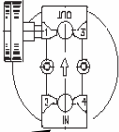
Modèle	Pour tête type	Filtration	Type
BT 839	1/2 À 3/4	25 microns	Court
BT 839-10	1/2 À 3/4	10 microns	Court
BT 287	1 1/4	25 microns	Court
BT 287-10	1 1/4	10 microns	Court
BT 389	1 1/4	25 microns	Long
BT 389-10	1 1/4	10 microns	Long
B7011	1 1/4	3 microns	Long



Adapteurs pompe/moteur (Pour moteurs à essence)

Pour adapter une pompe hydraulique sur un moteur Honda où équivalent

Modèle	MOTEUR (HP)	TYPE	MONTAGE
ADAP55-175	3 À 6.5 HP	GX 200	1,780-4 Boulons
ADAP55-200	3 À 6.5 HP	GX 200	2", 2 Boulons
ADAP90200-175-B	9 À 20 HP	GX 240	1.780- 4 Boulons
ADAP90200-L-175-B	9 À 20 HP	GX 240	2", 2 Boulons
ADAP90200-C-200	9 À 20 HP	GX 240	2", 2 boulons court
ADAP90200-C-325	9 À 20 HP	GX 240	3 1/4, 2 boulons court
ADAP90200-L-325	9 À 20 HP	GX 240	3 1/4, 2 boulons long



2

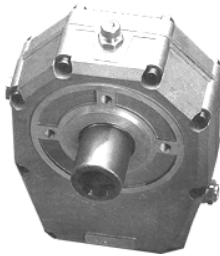
Tête pour élément de filtration de type "Spin-on"

Modèle	Orifices	By-pass	Orifice pour jauge(2)
T05VOR	3/4 NPT	25 PSI	NON
T10VOR	1 1/4 NPT	25 PSI	NON



Filtreur de retour (Tank top filter) Débit max (GPM)

Modèle	Orifices	By-pass	Filtration (microns)	Débit max. (GPM)
OMT 091 ND2	SAE8	25 PSI	10 ou 25	10,5
OMTF 111 ND7	SAE12	25 PSI	10 ou 25	21,5
OMTF 111 ND8	SAE16	25 PSI	10 ou 25	21,5
OMTF 171 ND5	SAE20	25 PSI	10 ou 25	56,6
OMTF 222 ND7	SAE24	25 PSI	10 ou 25	92,5
OMTF 224 ND7	SAE24	25 PSI	10 ou 25	132,28



Multiplicateur de vitesse (à être combiné avec nos pompes Galtech) Pour pto 540 tours (arbre 1 3/8 - 6 dents) (p.14 et 15)

Modèle	Vitesse entrée	Vitesse sortie	Ratio	HP	À utiliser avec pompe	Arbre de sortie
60004-5	540	2052	3,8	11	Groupe 2 sp	Fem. quick
70004-3	540	1620	3	27	Groupe 3 sp	Fem. quick
70006-3	540	1620	3	27	Groupe 3 sp	Fem. + Fem.
70008-3.5	540	1836	3,5	27	Groupe 2 et 3 sp	Fem. quick
70011-3.5	540	1836	3,5	27	Groupe 2 et 3 sp	Fem. + Mâle

* Autres modèles disponibles sur demande



Embrayage électromagnétique 12VDC (À être combiné avec nos pompes Galtech) (p.14 et 15)

Modèle	Vitesse max.	Type de poulie	À utiliser avec pompe
30929/SA	5000RPM	"Vbelt"	Groupe 2 sp
30929/SB	5000RPM	"Vbelt"	Groupe 3 sp
30929-1/SA	5000RPM	Multigroove	Groupe 2 sp
30929-1/SB	5000RPM	Multigroove	Groupe 3 sp

* Autres modèles disponibles sur demande

Formules et conversions pratiques

PSI	= Livre par pouce carré
GPM	= Gallons par minute
HP	= Puissance
T	= Torque (présenté en livre pied)
RPM	= Révolution par minute

Détermine le HP requis
HP = PSI X GPM ÷ 1714

Relation entre le Torque et le HP
T = HP X 5252 ÷ RPM
HP = TXRPM ÷ 5252
RPM = HP X 5252 ÷ T

Table des mesures de filetage (NPT et SAE)			
Grandeur	NPT	ORB-SAE	#
1/8	1/8-27	5/16-24	-2
1/4	1/4-18	7/16-20	-4
5/16	...	1/2-20	-5
3/8	3/8-18	9/16-18	-6
1/2	1/2-14	3/4-16	-8
5/8	...	7/8-14	-10
3/4	3/4-14	1 1/16-12	-12
7/8	...	1 3/16-12	-14
1"	1"-11 1/2	1 5/16-12	-16
1 1/4"	1 1/4- 11 1/2	1 5/8-12	-20
1 1/2"	2"- 11 1/2	1 7/8-12	-24
2"	2- 11 1/2	2 1/2-12	-32

Convertir des pouces cube (Cubic inch) en GPM
Cu.i ÷ 231 x 1800 (RPM) = GPM à 1800 RPM

Convertir des CC par minute en GPM
CC ÷ 16.39 ÷ 231 X 1800 (RPM) = GPM à 1800 RPM

Diamètre de boyaux recommandé pour le maximum de GPM	
1/4	8 GPM
3/8	15 GPM
1/2	24 GPM
3/4	41 GPM
1"	68 GPM
1 1/4"	117 GPM

Conversions		
Convertir	En	Multiplier par
En	Convertir	Diviser par
BAR	PSI	14.7
CM	MÈTRE	0.01
CM	MM	10
GALLON	POUCE CUBE	231
GALLON	PINTE	8
HP	LBS-PIED/MIN	33.000
KG	LITRE	2.205
LITRE	GALLON	0.2642
LITRE	POUCE CUBE	61.02
MÈTRE CUBE	POUCE CUBE	61.023
PIEDS	MÈTRE	0.3048
POUCE	CM	2.54
POUCE	MM	25.4
POUCE CUBE	CC	16.39
TONNE	LIVRE	2000

